

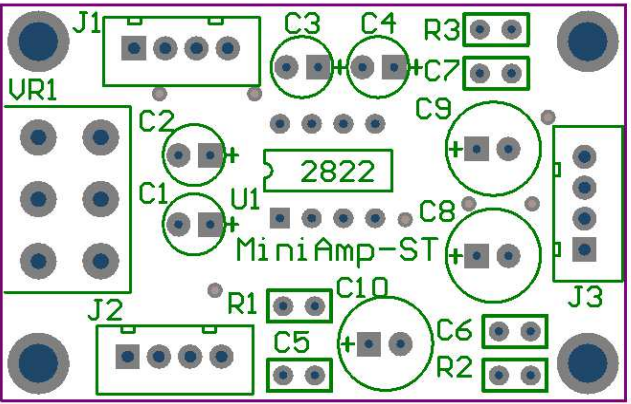
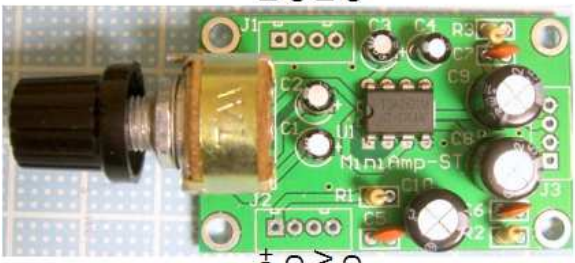
作り方

背の低い部品から基板に挿入し半田付けを行います。
 抵抗は、リードを曲げて立て挿しします。方向はありませんが方向は共通にしてください。
 基板の各部品パターンの1番ピンのランドは四角です。
 ICには方向性があります。半田付け前に必ずご確認ください。
 ケミカルコンデンサーは極性がありますので、挿入時に必ず、基板をご確認ください。
 電源電圧の推奨電圧は3~9Vです。
 車載や人災につながる場所での使用はできません。
 最電流電源に接続する場合、ヒューズ等の保護回路を入れてください。
 各コネクタはJST XH-4を推奨ですが、そのまま半田付けしてご利用ください。
 質問はメールにてお受けいたします。
 info@777777777.netまで

ご注意
 商品の性質上、弊社は、本品が原因で発生した事故等の責任は一切負うことはできません。

部品表

Used Part	Type	Designator
3	0.1uF	C5 C6 C7
4	10uF	C1 C2 C3 C4
3	470uF	C8 C9 C10
1	10K	R1
2	4.7	R2 R3
GND	TDA2822	U1
L-OUT	ボリューム10K	VR1
GND	プリント基板	
R-OUT	ボリュームつまみ	
オプション		
3	4ピンコネクタ	J1 J2 J3
2	RCA ジャック	
1	DCジャック	
1	スピーカー端子	
1	LED 赤	



44 (mm)
 50 (mm)
 26 (mm)
 32 (mm)

0.65W x 2 (電源6V RL4Ω THD10%)
 電圧利得: 40dB

MiniAmp ST 基板キット		2822ステレオミニアンプ		
				Size A4
合資会社エフエーエル		Scale	Sheet 0 of 0	