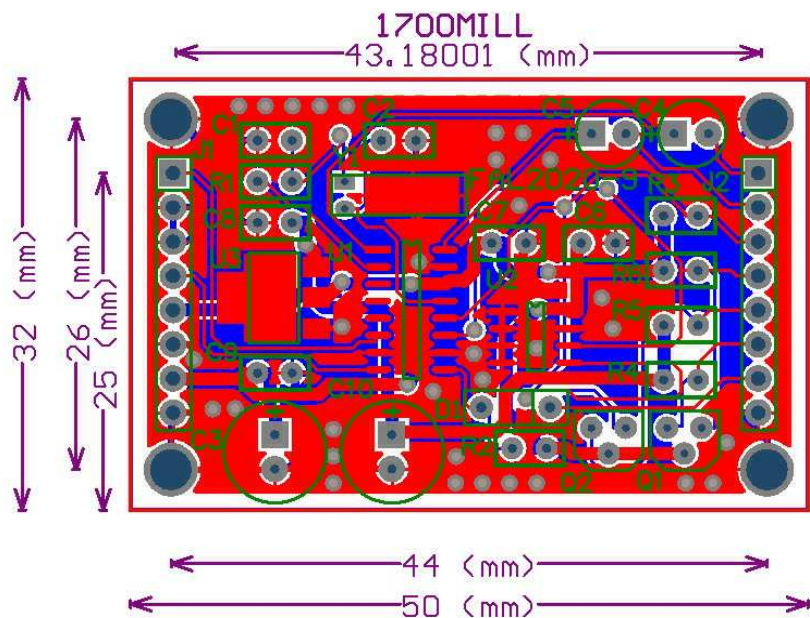


ヘッダーピンの間隔は1.7インチ



Used	Part Type	Designator
1	1N4148	D1
1	2K	R1
2	2N7000	Q1 Q2
5	10K	R2 R3 R4 R5 R6
2	10uF	C4 C5
2	22PF	C1 C2
1	24AA256	U2
1	32khz	Y1
2	100uF	C3 C10
4	104	C6 C7 C8 C9
1	AMS1117	U3
2	CON8	J1 J2
1	SI4732	U1

作り方
 表面実装部品から載せていきます。
 はんだ付け方法は動画等で検索し調べてください。
 コネクタJ1J2は2.54ピッチです。J1, 2の間隔は1.7インチです。
 ピンは部品面はんだ面ご自由に取り付けてください。
 (標準では部品面)

SI4732-A10M-002 モジュール回路図

合資会社エフエーエル

Size A4	FCSM No.	DWG No. 2020-10-30V1.0	Rev
Scale	Sheet 0 of 0		